

EIMU

EI MUU, KUI EESTI TAIMNE PIIM

IDEE

EIMU on Eesti esimene jätkusuutlik taimne "piim" kohalikust toorainest (kaer, tatar, rukis, oder, linaseemned, hernes, kanepiseemned).

PROBLEEM

Vähesed võimalused tasakaalustatud toitumiseks tervisele mittekahjulikul viisil, kui klient ei soovi või ei saa tarbida loomset piimavalku tervislikel või eetilistel põhjustel.

Eesti toorainest toodetud taimset "piima" turul ei ole, saada-val on vaid välismaised taimsed joogid (Alpro, Oatly, jne). Neil on ressursinõudlik lisaprotsess: transportida välismaal toodetud produkt Eestisse, tulu Eesti põllumajandusele on selle käigus väike.

TIIM



MARIA SOLEI JÄRVET

arendus- ja tegevjuht, idee autor
Vastab läbi naeratuse kõigile su küsimustele seoses EIMU tootearenduse ja missiooniga.



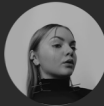
KÄTRIIN HELENA HUTTUNEN

turundus- ja kommunikatsioonijuht
Brainstormib kõik võimalikud viisid, kuidas ühe kliendi jõuda; professionaalne Exceli esteetik ja kamba matemaatik.



TOOMAS KALJUVEE - O'BROCK

finantsjuht
Tegeleb arvudega..teate küll..



CARMEN KREMM

müügi- ja loovjuht, idee autor
Leiab kuldse kesktee tootearenduses, disainis ja tarnevõimalustes. Üldse särav suhtleja.

LAHENDUS

EIMU toode pakub kohalikust toorainest taimse, tervisliku, jätkusuutliku ja hea maitsega allergeenivaba "piima", mida saavad kõik nautida.

Klientidel on toote järgi vajadus, sest laktoositalumatu ja veganlus ei küsi vanust ega aega.

KONKURENTSIEELIS

Keskendume:

- » kodumaisele toorainele
- » Eesti sisesele jätkusuutlikule majandusringlusele.
- » Taaskasutusele: jäägid, mis tootmise käigus tekivad, lähevad uuele ringile. Näiteks kaerast, tatrast ning teistest toorainetest tekkinud jäägid lähevad väikettevõtetele, kes saavad ülejäägist valmistada küpsiseid, müsliit jne.
- » keskkonnasäästlikkusele ja piimatööstuse ökoloogilise jalajälje vähendamisele.

Toode ei sisalda:

- » lisatud säilitusaineid ja lisatud suhkruid

Soovime noortele näidata, et toiduainetööstuses ja põllumajanduses töötamine on äge ja innovaatiline.

Missioon on suurem kui vaid maitsva taimse piima pakkumine.

Pikaajalise konkurentsieelse loob sihtrühm, kes eelistab kodumaist ja kohalikku.

TURG

- » veganid, taimetoitlased
- » laktoositalumatud
- » kliendid, kes eelistavad taimseid valikuid, et toetada oma eetilisi põhimõtteid.
- » Erasik ehk inimene, kes ostab taimset (kodumaist) piima poest.
- » Ettevõtted ehk kohvik/restoran, kus pakutakse taimseid alternatiive nii kohvijookidele kui ka toidumenüüs.